

# 共同体を生きる

**喜ぶ者と共に喜び、  
泣く者と共に泣きなさい。**

(ローマの信徒への手紙12：15)



2024年3月16日（土）15：00～17：00

聖イグナチオ教会

はじめの一歩グループ

# 終身助祭？

- 終身助祭：  
司祭をめざさず、生涯ずっと助祭として教会に  
尽くすために叙階の秘跡を受けます。  
いつ決まったのですか？  
第2バチカン公会議（1961年～1965年）  
日本では 1995年司教協議会定例総会にて決議

助祭の身分：聖職位階の下位の段階  
『司祭職ではなく、奉仕職のために』



「2006年3月21日前橋教会」

助祭の任務：洗礼式、聖体の保管し、分け与え、婚姻に立ち合い、祝福し  
死に近い者に聖体を運び、聖書朗読、人々に教えを勧告、  
信徒の祭礼と祈りを司会、準秘跡を、葬儀と埋葬を司式し、  
愛と管理の務めに専念する。

新約聖書における助祭

ステファノ、フィリポ、プロコロ、ニカルノ、ティモン、パルメナ、ニコラオ、  
(カトリック中央協議会 終身助祭制度検討特別委員会 著書：山本譲治神父)

# 助祭職（ディアコニア）

- 助祭職（ディアコニア）

- － **共同体**として秩序ある仕方で行われる愛の奉仕職

使徒言行録2章44～46

信じた者たちは皆一つになって、すべての物を共有にし、財産や持ち物を売っては、必要に応じて、皆がそれを分け合った。そして、毎日ひたすら心を一つにして神殿に集まり、家ではパンを裂き、喜びと真心をもって食事を共にし、神を賛美していたので、民衆全体から好意を寄せられた。こうして、主は救われる人々を日々仲間に加えてくださったのである。

「回勅 神は愛」 p45-46 教皇ベネディクト16世

殉教者ユスチノ（155年没）

教会の初期生活のゆとりのある人は、自分がよしとする基準に従って施しを行います。すると司教がこれらの施しを用いて、孤児、やもめ、病気の人その他の理由で困っている人、すなわち囚人や外国人を援助します。

終身助祭長澤正隆の活動報告

# — 私と喜ぶ人、泣く人は誰ですか？ —



2023年12月10日

イエス・マリアの御心会修道院 受付

AMIGOS

# 1-神の教え

あなたたちのもとに寄留する者をあなたたちのうちの土地に生まれた者同様に扱い、自分自身のように愛しなさい。なぜなら、あなたたちもエジプトの国においては**寄留者**であったからである。

(レビ記/ 19章 34節)

「この法人は、すべての人が健康と平和な生活ができる共生社会の実現をめざし、特に**外国籍・生活困窮者の為の保健、医療又は福祉の増進を図る活動**、

社会教育の増進、災害救護、人権の擁護、国際協力などの活動を目的とする。」

受診者数 3,386人 会員171人 ボランティア710人 (2024年2月現在, 累計回数66回)

(特定非営利活動法人北関東医療相談会 定款から)

## 外国籍住民の現状 (2018年)

在留外国人数 307万5,213人 (2022年12月)

(国籍別：中国 韓国、ベトナム フィリピン、ブラジル、ネパール、インドネシア)

### 在留外国人数

(1) 東京都	627,183人	(+31,035人)
(2) 愛知県	297,248人	(+10,644人)
(3) 大阪府	285,272人	(+12,823人)
(4) 神奈川県	256,738人	(+10,948人)
(5) 埼玉県	221,835人	(+9,211人)



## 特定非営利活動(NPO)法人 北関東医療相談会

### 善きサマリア人 健康である平和を求めて

「この法人は、すべての人が健康と平和な生活ができる共生社会の実現をめざし、特に外国籍・生活困窮者の為の保健、医療又は福祉の増進を図る活動、社会教育の増進、災害救護、人権の擁護、国際協力などの活動を目的とする。」

受診者数 3,207人 会員171人 ボランティア710人 (2023年4月現在, 累計回数64回)

(特定非営利活動法人北関東医療相談会 定款から)

### 日本のガリラヤに住む寄留者

非正規滞在者70,491人 (2022年末)

仮放免者数 4,671人 (2022年1月1日)

難民認定 202人 (2019年3月)



## 2.泣く人へ（仮放免者）



太田市のブラジル人H・Aさんの自宅  
2週間後死亡



群馬県渋川市 北毛病院 フィ  
リピン人 死亡



パキスタン人 太田市Nさん死亡



バングラデッシュ人 H太田市 死亡

# 私たちに訪れる寄留者

## 在留資格が無い

働くことが出来ない

健康保険が無い

お金が無い

## 言語困窮者

読めない

書けない

公共機関の申請が出来ない

訴えることができない

## 支援体制

体制を作ることが困難

社会的資源と関われない

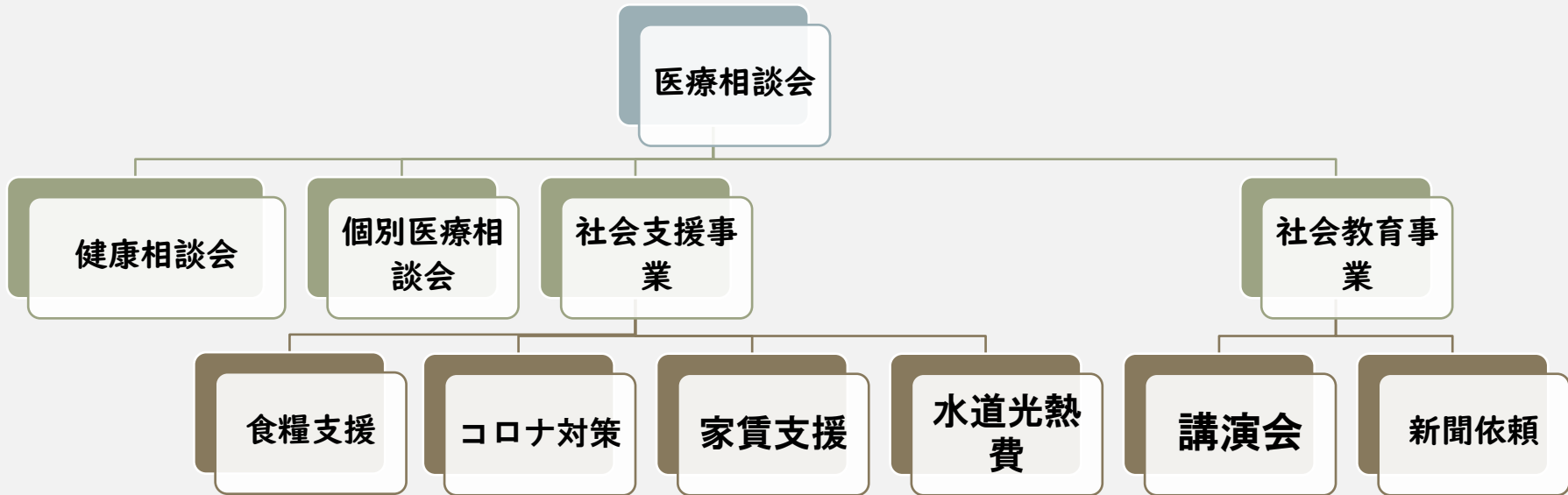
## 社会の関心度

関心が低い

メディアに載らない



# 北関東医療相談会の支援事業



＜無料健康診断の項目＞

- 胸部レントゲン、検尿、 血圧、 血液検査、 心電図（希望者）、
- 子宮頸ガン（希望者）、 診察

受診対象者：地域で暮らす外国人及び貧困で困っている人

\*受診費用：無料

\*一部交通費支給

\*無料法律相談及びMSWによる病院紹介

\*治療費一部負担（上限5万円）\*食糧支援



2024年12月10日友部修道院



2024年12月10日友部修道院

# 無料健康診断と支援

表 1	2020年	2021年	2022年
年度末仮放免者数 (人)	5,781	5,910	4,864
健康診断会	1回	1回	2回
個別医療支援件数 (件)	48	102	80
主たる病気	1. 癌 (年間9件) : 大癌、すい臓癌 (2件)、子宮癌、卵巣癌、肺癌、子宮頸癌、腎臓癌、乳癌 (転移) 2. 外科的 : 膝痛他	1. 癌 : 卵巣癌、悪性黒色腫、 2. アルコール性肝炎 3. 糖尿病、鬱病	子宮筋腫 (手術2名) ネフローゼ症候群、 出産支援 (3件) 帝王切開、難病、 狭心症、 住血吸虫、 急性虫垂炎 他
医療費	531万1千円	1,226万6千円	1307万3千円
前年比 (%)	192.7	230.9	106.5
内容	大腸癌→無料低額診療及び在留特別許可 乳癌→在留特別許可 国保適用 肺癌→在留特別許可 生活保護適用。	卵巣癌 在留特別許可申請→国民健康保険加入 アルコール性肝炎 胆嚢結石 無料低額診療で対応	難病 (左心低形成症候群、ネフローゼ) の申請 心臓病 (心房細動2件、狭心症、労作性狭心症) 支援 糖尿病、
生活支援 (食糧)	246万5千円	279万4千円	374万千円
前年比 (%)	756.1	113.3	133.8%
家賃	165万8千円	562万9千円	200万3千円
前年比 (%)	-	339.5	35.5%
郵送費	227万6千円	112万3千円	294万9千円
前年比 (%)	1,507%	49.3%	262.6%
旅費交通費	202万8千円	216万4千円	205万8千円
前年比 (%)	70.3	106.7	95.1
合計	1,373万8千円	2,397万6千円	2931万0千円
前年比 (%)	229.9	174.5	122.2

合計  
3065  
万円

合計  
6702万  
4千円

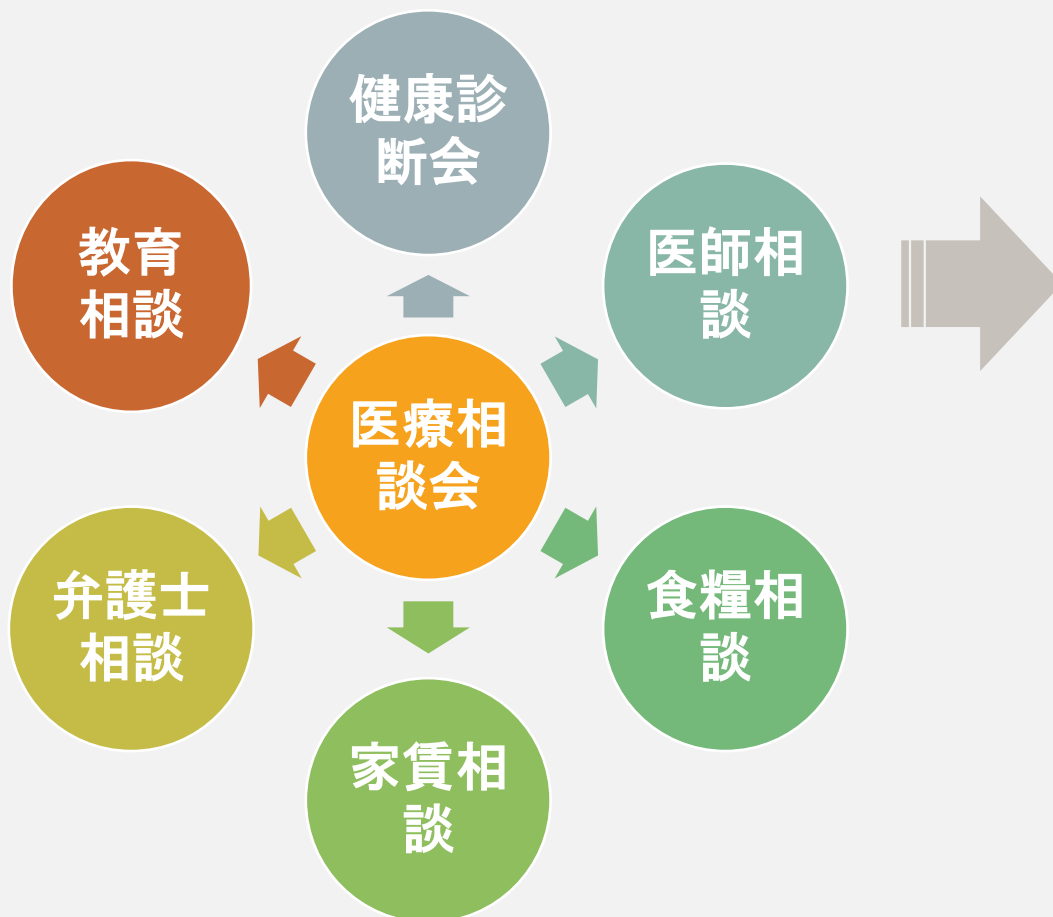
### 3. 喜ぶ人へ インマニエルと共に

多文化共生とは→共感共苦



## 4 医療相談会のまとめ

### 医療相談会の役割と必要性



#### アウトプット2

##### 個別支援

個別医療支援  
病院同行等

遠隔の場合  
支援者に同行委託  
病院に電話交渉

共同団体:支援現場  
での取り組み

食糧支援・衛生用品  
月1回配送

生活支援年1・2回  
個人寄る寄付利用

乳児用品送付

自治体・学校連絡  
圏入学手続き支援

家賃支援

自治体や市民み対する  
広報啓発活動

結果発表・学習会  
記者会見・書籍化



# 中間アウト 成果

- ① 無料定額診療の病院  
治療費の負担
- ② 病院の個人未払金の  
返済
- ③ 独自に病院と関係をつくり支払いをキャッシュ化した

- ④ 各自治体に問題点の指摘
  - ・入院助産
  - ・就学支援
  - ・精神の自立支援

- ⑤ 地域を超えた連携
  - ・北関東だけではなく
  - ・東北地域
  - ・名古屋地域
  - ・近畿地域
  - ・新潟地域
  - ・沖縄地域

## 病院等

病院100

クリニック27

## 薬局

薬局100

その他

アコウイ	江戸川病院	千葉県済生会習志野病院
かたやまクリニック	港町診療所	総合宇谷第一病院
初石歯科医院	高坂眼科	足利赤十字病院
こころクリニック	済生会川口総合病院	太田記念病院
しらかば診療所	済生会中央病院	大熊皮膚科
武蔵野寮園	埼玉協同病院	筑波大学附属病院
はつかり耳鼻咽喉科	埼玉赤十字病院	中野共立病院
ヒナ歯科クリニック	鹿島こどもクリニック	長谷川病院
ゆうりんクリニック	上福岡歯科	土浦協同病院
安田耳鼻咽喉科	新宿つるからクリニック	東京慈恵医大
茨城西南医療センター	新小山市民病院	東京都立広尾病院
横田医院	成田富里徳洲会	東京都立病院
霞ヶ浦医療センター	聖母病院	藤代デンタルクリニック
慶友整形外科クリニック	西狭山病院	日本うつ病センター
古橋耳鼻咽喉科医院	板橋区医師会病院	夢の樹会
福岡小児科医院	飯塚歯科	宝診療所
並木メンタルクリニック	武井眼科	

## 地方自治体

未払い補填事業

就学支援

## 地方自治体2

保健センター

入院助産

アイン薬局	すこやか薬局	鹿島中央薬局
あおば薬局	スマイル	長谷川薬局
あけぼの薬局	たんぼ薬局	土浦薬局
イオン薬局	のぞみ薬局	南山堂薬局
ウエルシア	ひだまり薬局	日本調剤葛飾薬局
エイトデー	みどり調剤薬局	野方薬局
さくら薬局	ミルキ-薬局レインボー薬局	矢崎薬局
スギ薬局	時の金薬局	クスリの福太郎
		埼玉きざろ薬局
		(有)メディックファミリー薬局

# 関東のガリラヤの人々 Ⅰ



61回 医療相談会			人
	アミーゴス	協立病院	合計
医師	3	8	11
看護師	3	16	19
MSW	1	4	5
検査技師		3	3
放射線技師		3	3
歯科衛生士		2	2
リハビリ		2	2
薬剤師		1	1
介護士		1	1
医療事務		22	22
弁護士	2		2
<b>小計</b>	<b>9</b>	<b>62</b>	<b>71</b>
通訳			
英語	6		6
タガログ語	2		2
ポルトガル語	1		1
ベトナム語	3		3
ネパール語	1		1
ミャンマー語	1		1
モンゴル語	1		1
言語不明	1		1
<b>小計</b>	<b>16</b>		<b>16</b>
統括	1		1
会計	1		1
受付	1		1
案内	3		3
アンケート	1		1
送迎	5		5
食事食料配布	6		6
託児	3		3
<b>小計</b>	<b>21</b>		<b>21</b>
報道関係者			
NHK	4		4
テレビテムジン	2		2
朝日新聞	1		1
毎日新聞	2		2
カトリック新聞	1		1
<b>小計</b>	<b>10</b>		<b>10</b>
地域連携			
群馬県	3		3
群馬大学	2		2
独協医大	4		4
信愛HP	1		1
<b>小計</b>	<b>10</b>		<b>10</b>
<b>総合計</b>	<b>66</b>	<b>62</b>	<b>128</b>



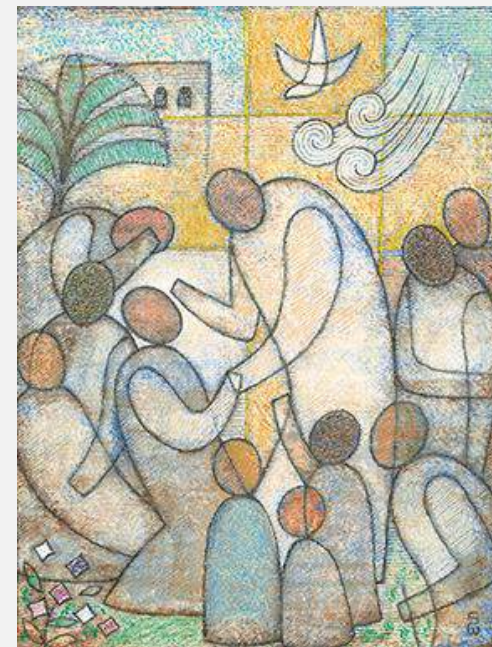
## 関東のガリラヤの人々 2

そこで、王は答える。『はっきり言うておく。わたしの兄弟であるこの最も小さい者の一人にしたのは、わたしにしてくれたことなのである。』マタイ25-40



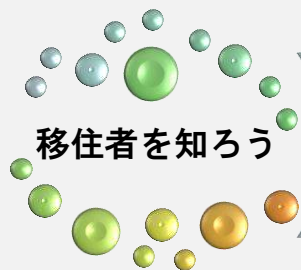
荒れ野はどこにある、私には毎日が荒れ野で行く先には難民しかいなかった。





カトリック新聞  
2019年9月29日

メキシコと米国の国境を流れる川を渡る移住者



移住者を知ろう



無関心、排  
他主義をや  
めよう



いやそう



握手をしよ  
う



何が必  
要か一  
緒に探  
そう

- 心をこめて近づこう
- ささえ合いましょう

- いたわろう
- 話を聞こう

- 思いやる心をもとう
- 愛を尽くそう

# アミーゴス北関東医療相談会



ご清聴ありがとうございました。

2024年12月10日 イエス・マリア聖心会会場

